

LIMONTA

PIX-ART

CHAPTER 2



Indice

Index

FLORIDA	L0200 A/Q - L0201 A/Q	p. 8 - 9
SAIGON	L0202 A/Q - L0203 A/Q	p. 10 - 11
CARPA-KOI	L0204 A/Q - L0205 A/Q	p. 12 - 13
EAST	L0206 A/Q - L0207 A/Q	p. 14 - 15
CHERRYWOOD	L0208 A/Q - L0209 A/Q	p. 16 - 17
SUNFLOWER	L0210 A/Q/M - L0211 A/Q - L0212 A/Q	p. 18 - 19
ACRILICO	L0213 A/Q - L0214 A/Q	p. 20 - 21
GEOMETRICO #3	L0215 A/Q - L0216 A/Q	p. 22 - 23
ROSENTHAL	L0217 A/Q - L0218 A/Q	p. 24 - 25
FRATTALE	L0219 A/Q - L0220 A/Q	p. 26 - 27
BONCHI	L0221 A/Q - L0222 A/Q - L0223 A/Q/M	p. 28 - 29
HAIKU	L0224 A/Q - L0225 A/Q	p. 30 - 31
LALILAB	L0226 A/Q - L0227 A/Q	p. 32 - 33
LOUSIANA	L0228 A/Q - L0229 A/Q	p. 34 - 35
MILADY	L0230 A/Q - L0231 A/Q	p. 36 - 37
NORMA	L0232 A/Q - L0233 A/Q	p. 38 - 39
NINFEA	L0234 A/Q - L0235 A/Q	p. 40 - 41
DRIPPING	L0236 A/Q - L0237 A/Q	p. 42 - 43
BOLLOM	L0238 A/Q - L0239 A/Q	p. 44 - 45
SAKURA	L0240 A/Q - L0241 A/Q	p. 46 - 47
RUBENS	L0242 A/Q - L0243 A/Q	p. 48 - 49
SIERRA	L0244 A/Q - L0245 A/Q	p. 50 - 51
ANGELO	L0246 A/Q - L0247 A/Q	p. 52 - 53
YASMEEN	L0248 A/Q - L0249 A/Q	p. 54 - 55
SKYSCRAPERS	L0250 A/Q - L0251 A/Q - L0252 A/Q/M	p. 56 - 57
DISPERSIONE	L0253 A/Q/M - L0254 A/Q - L0255 A/Q	p. 58 - 59
LUXURY	L0256 A/Q - L0257 A/Q	p. 60 - 61
BORIS	L0258 A/Q - L0259 A/Q	p. 62 - 63
MARBLE #4	L0260 A/Q - L0261 A/Q	p. 64 - 65
FENICOTTERI	L0262 A/Q - L0263 A/Q	p. 66 - 67
PETALOSO	L0264 A/Q - L0265 A/Q	p. 68 - 69
NOBEOKA	L0266 A/Q - L0267 A/Q	p. 70 - 71
MANAUS	L0268 A/Q - L0269 A/Q	p. 72 - 73
IRIS	L0270 A/Q - L0271 A/Q	p. 74 - 75
YUKO	L0272 A/Q - L0273 A/Q	p. 76 - 77
GEOMETRICO #2	L0274 A/Q - L0275 A/Q	p. 78 - 79
SEATTLE	L0276 A/Q - L0277 A/Q	p. 80 - 81
MARBLE #8	L0278 A/Q - L0279 A/Q	p. 82 - 83
JUMP	L0280 A/Q/M - L0281 A/Q	p. 84 - 85
ORTENSIE	L0282 A/Q - L0283 A/Q	p. 86 - 87
BETHANY	L0284 A/Q - L0285 A/Q	p. 88 - 89
MARBLE #1	L0286 A/Q - L0287 A/Q	p. 90 - 91
LIPS	L0288 A/Q - L0289 A/Q	p. 92 - 93
MORE	L0290 A/Q - L0291 A/Q	p. 94 - 95
GEOMETRICO #1	L0292 A/Q - L0293 A/Q	p. 96 - 97
MOEBIUS	L0294 A/Q - L0295 A/Q	p. 98 - 99
RODODENDRO	L0296 A/Q - L0297 A/Q	p. 100 - 101
MEDUSE	L0298 A/Q/M - L0299 A/Q/M	p. 102 - 103
CLOUDS	L0300 A/Q - L0301 A/Q	p. 104 - 105

About

Eleganza e innovazione, tradizione e nuove sfide; storica firma del tessile, da oltre un secolo sinonimo di ricercatezza nello stile e preziosità del manufatto, Limonta firma la sua nuova collezione di carte da parati di design.

Giunta alla terza edizione prosegue la ricerca della massima luminosità ed effetti di forte impatto cromatico grazie all'esclusivo utilizzo di basi metalliche oro e argento; Pix-Art Chapter 2 mixa i trend di successo delle passate edizioni come elementi naturali e geometrici, con però l'aggiunta di soggetti che strizzano l'occhio anche al lontano oriente.

Elegance, innovation, tradition and challenges; Limonta, historic brand in the textile industry, symbol of fine quality and style for over a century, introduces its new collection of design wallpapers.

The journey is all set and in this brand-new third edition, the search for bright colours and stunning effects of deep chromatic impact continues, thanks to the subtle use of gold and silver metalized bases. Pix-Art Chapter 2 mixes the most successful trends of the previous editions, such as natural and geometrical elements, with the addition of Far Eastern atmospheres.

Basi Bases

Spalmato vinilico su base tessuto non tessuto

Coated vinyl on
Nonwoven fabric base.

Grammatura

Grammage
350 gr/mq
350 grs/smq

Larghezza rotoli

Rolls width
67 cm / 26.4 in.



Lavabile e spazzolabile
Washable and scrubbable



Resistenza alla luce
Light resistant



Resistenza al fuoco
Fire resistant



Resistenza all'impatto
Shock-proof



Pelabile
Peelable



Colla da applicare al muro
Wall paste

Base tessuto non tessuto

Nonwoven fabric base

Grammatura

Grammage
147 gr/mq
147 grs/smq

Larghezza rotoli

Rolls width
67 cm / 26.4 in.



Lavabile e spazzolabile
Washable and scrubbable



Resistenza alla luce
Light resistant



Resistenza al fuoco
Fire resistant



Resistenza all'impatto
Shock-proof



Rimovibile a secco
Dry-strippable



Colla da applicare al muro
Wall paste

Informazioni tecniche Technical features

Ogni disegno è realizzabile con stampa digitale su base in tessuto non tessuto e vinile goffrato tela (codice A), su base metallizzata in tessuto non tessuto e vinile goffrata tela (codice M), con stampa digitale diretta su tessuto non tessuto puro (codice Q).

Tutte le grafiche sono adattabili per proporzioni e misure alle dimensioni delle pareti.

I colori delle foto rappresentate nel book sono stati attentamente calibrati per essere quanto più vicini al prodotto finale; tuttavia è possibile che ci possano essere lievi differenze cromatiche.

Limonta si riserva di apportare senza preavviso modifiche migliorative ai materiali ed alle finiture rispetto a quanto presentato nel catalogo.

Consigli di posa

- La parete dev'essere pulita, asciutta e liscia. Togliere parati e colori eventualmente presenti.
- Qualora il fondo fosse ruvido dev'essere preventivamente stuccato e liscio.
- Con un filo a piombo ed una matita segnare una linea dal soffitto al pavimento come guida per il posizionamento del primo telo.
- Sugeriamo di usare la nostra colla LWC POWDER MIX. Incollare direttamente la parete e posizionare i teli seguendo l'ordine di numerazione e le indicazioni dello schema di montaggio incluso nella confezione.
- Curare con attenzione l'accostamento dei teli ed eliminare le eventuali bolle d'aria con una spatola in plastica. Al termine ripassare le giunte con un rullino conico.
- Eventuali fuoriuscite di colla possono essere rimosse con una spugna umida pulita.
- Completare l'installazione rimuovendo le abbondanze di materiale con un cutter.

Each pattern is digitally printed on a non-woven fabric base and vinyl embossed canvas texture (code A) on a non-woven fabric metallic base and vinyl embossed canvas texture (code M) direct digital print on a non-woven fabric flat texture base (code Q).

All the graphics can be adapted to the size of the walls.

The book pictures have been carefully calibrated to be as close as possible to the final product; however slight differences may result.

Limonta reserves the right to make changes to materials and finishings without prior notice, in order to improve the finished product.

Hanging instructions

- The wall surface must be clean, dry and smooth. Remove wallpapers and colors, if any.
- In case of uneven surface, plaster and make it smooth before laying the product.
- Use a plumb line and a pencil to mark a vertical guide on wall, from ceiling to floor, for first length of paper.
- We recommend the use of our paste LWC POWDER MIX. Lay each paper straight on wall following the numerical order as indicated in the assembly instructions included in the packaging.
- Pay attention when matching the lengths; use a plastic spatula to remove air bubbles; finally, use a seam roller to rub the joints.
- Possible paste leaks can be removed using a clean, slightly wet sponge.
- Complete the installation by using a cutter to remove excess of materials.

Florida



L0200 A / Q



L0201 A / Q

Saigon



L0202 A / Q



L0203 A / Q



Carpa-koi



L0204 A / Q



L0205 A / Q



East



L0206 A / Q



L0207 A / Q



Cherrywood



L0208 A / Q



L0209 A / Q



Sunflower



Base metallica - Metallic base

L0210 A / Q / M



L0211 A / Q



L0212 A / Q



Acrilico



L0213 A / Q



L0214 A / Q



Geometrico #3



L0215 A / Q



L0216 A / Q



Rosenthal



L0217 A / Q



L0218 A / Q



Frattale



L0219 A / Q



L0220 A / Q



Bonchi



L0221 A / Q



L0222 A / Q



Base metallica - Metallic base

L0223 A / Q / M



Haiku



L0224 A / Q



L0225 A / Q



Lalilab



L0226 A / Q



L0227 A / Q



Lousiana



L0228 A / Q



L0229 A / Q



Milady



L0230 A / Q



L0231 A / Q



Norma



L0232 A / Q



L0233 A / Q



Ninfea



L0234 A / Q



L0235 A / Q



Dripping



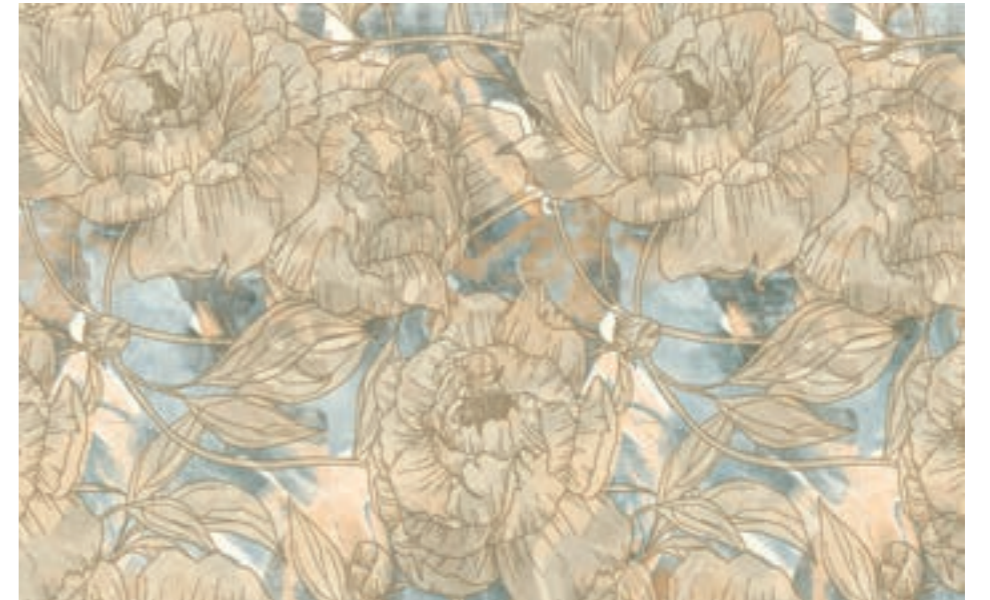
L0236 A / Q



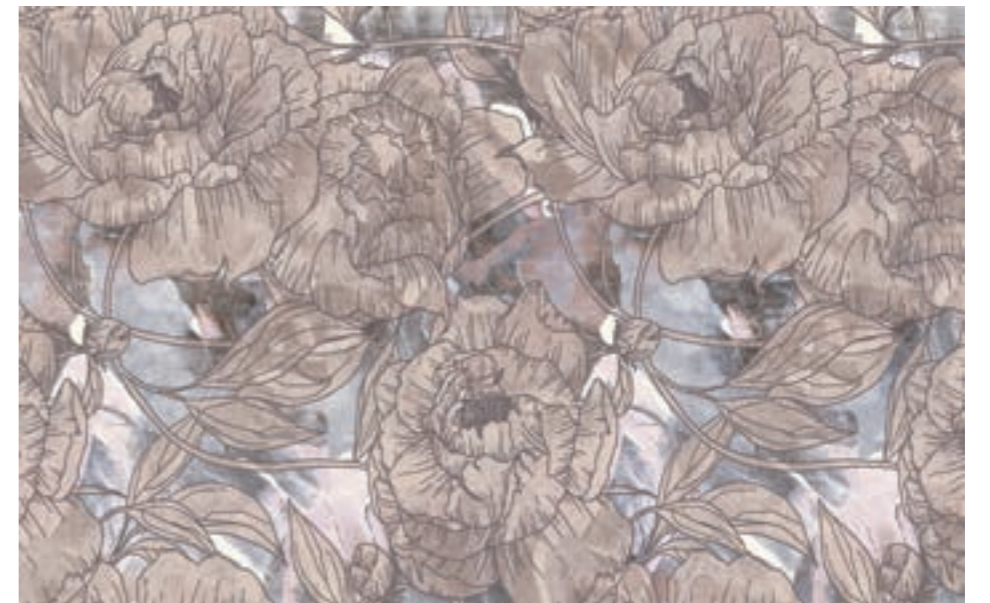
L0237 A / Q



Bollom



L0238 A / Q



L0239 A / Q



Sakura



L0240 A / Q



L0241 A / Q



Rubens



L0242 A / Q



L0243 A / Q



Sierra



L0244 A / Q



L0245 A / Q



Angelo



L0246 A / Q



L0247 A / Q



Yasmeen



L0248 A / Q



L0249 A / Q



Skyscrapers



L0250 A / Q



L0251 A / Q



Base metallica - Metallic base

L0252 A / Q / M



Dispersione



Base metallica - Metallic base

L0253 A / Q / M



L0254 A / Q



L0255 A / Q



Luxury



L0256 A / Q



L0257 A / Q



Boris



L0258 A / Q



L0259 A / Q



Marble #4



L0260 A / Q



L0261 A / Q



Fenicotteri



L0262 A / Q



L0263 A / Q



Petaloso



L0264 A / Q



L0265 A / Q



Nobeoka



L0266 A / Q

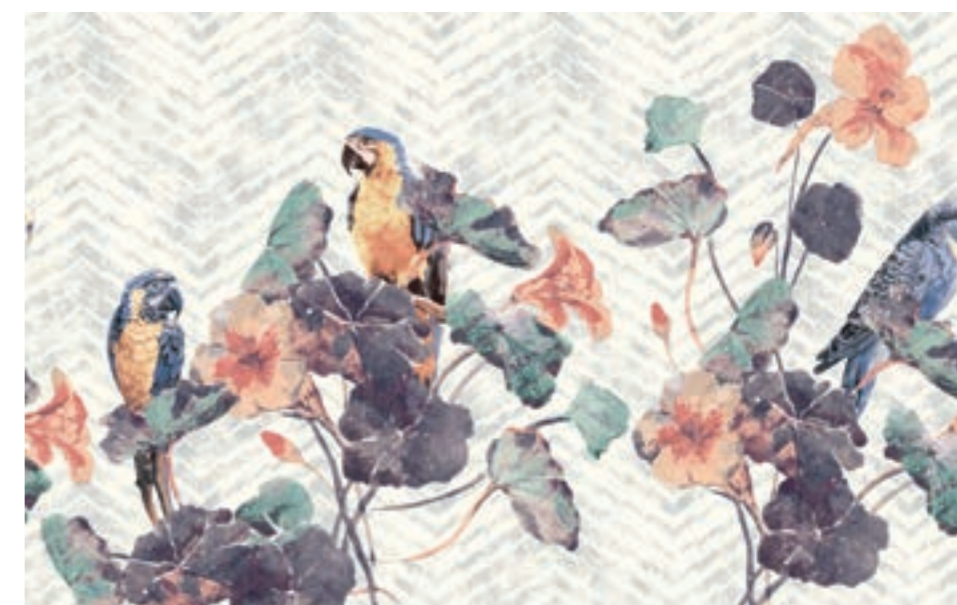


L0267 A / Q

Manaus



L0268 A / Q



L0269 A / Q



Iris



L0270 A / Q



L0271 A / Q



Yuko



L0272 A / Q



L0273 A / Q



Geometrico #2



L0274 A / Q



L0275 A / Q



Seattle



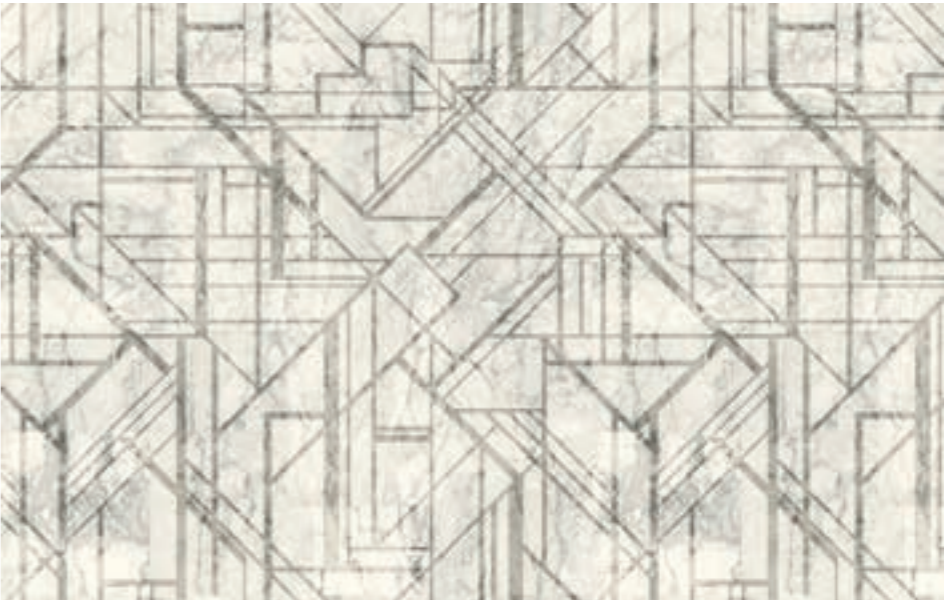
L0276 A / Q



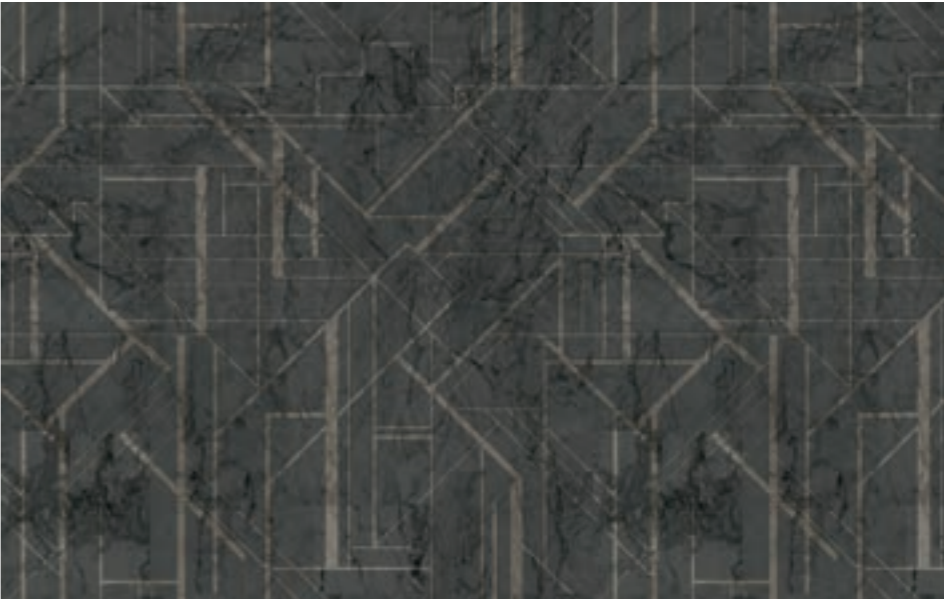
L0277 A / Q



Marble #2



L0278 A / Q



L0279 A / Q



Jump



Base metallica - Metallic base

L0280 A / Q / M



L0281 A / Q



Ortensie



L0282 A / Q



L0283 A / Q



Bethany



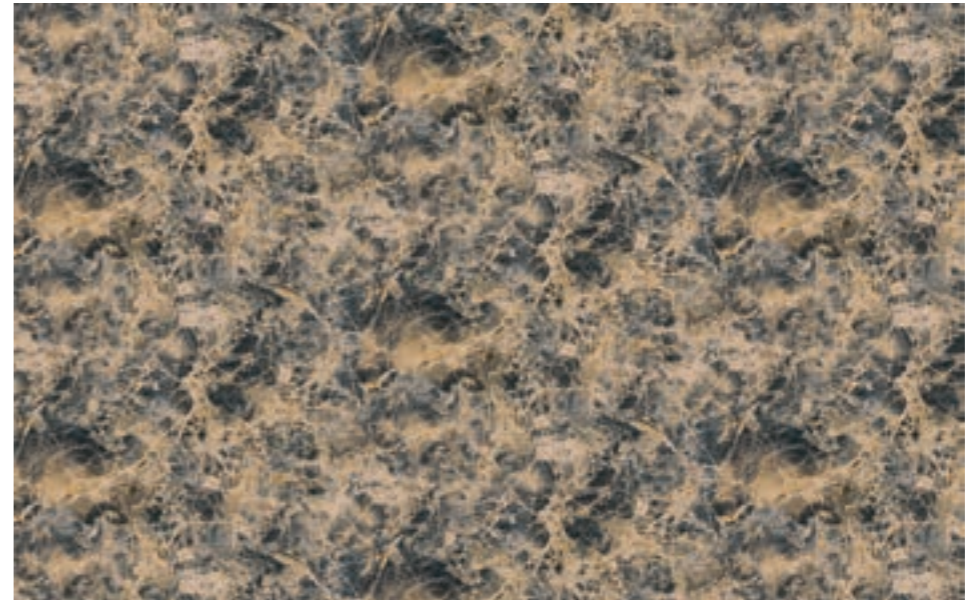
L0284 A / Q



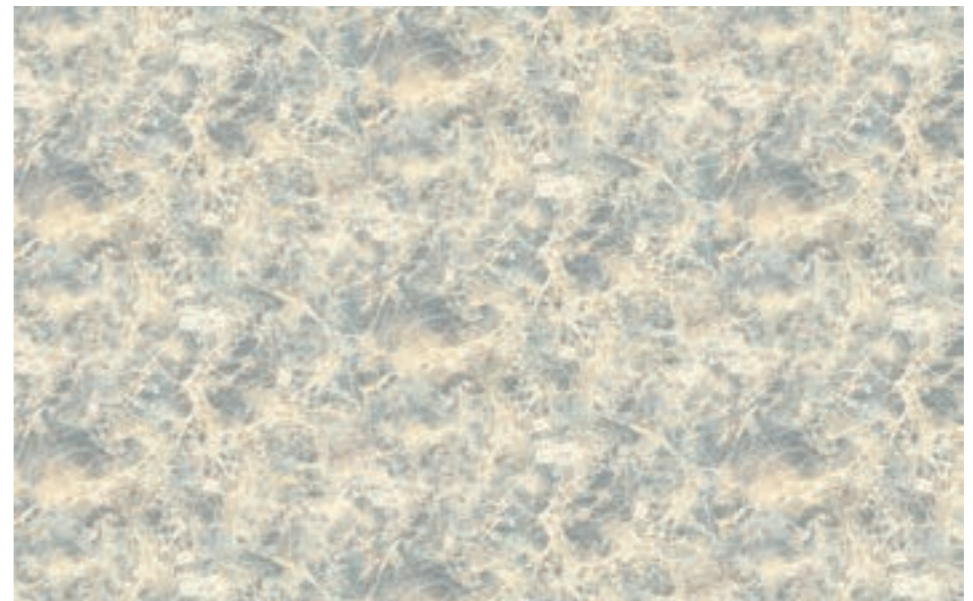
L0285 A / Q



Marble #1



L0286 A / Q



L0287 A / Q



Lips



L0288 A / Q



L0289 A / Q



More



L0290 A / Q



L0291 A / Q



Geometrico #1



L0292 A / Q



L0293 A / Q



Moebius



L0294 A / Q



L0295 A / Q



Rododendro



L0296 A / Q



L0297 A / Q



Meduse



Base metallica - Metallic base

L0298 A / Q / M



Base metallica - Metallic base

L0299 A / Q / M



Clouds



L0300 A / Q



L0301 A / Q

Limonta Pix-Art

Limonta SpA - Div. Wall
SS36 km 36 n°13
Garbagnate Monastero
23846 Lecco, Italia

Tel. +39 031.858911
email: pixart@limonta.com
www.limontawall.com

Art Direction: Arch. Francesco Nidola

Credits: Centro Stile Limonta